



# Sigillo

Patentiertes Abdecksystem für Kipper im Abbruch/  
Baustellenbereich

Aushängeschild im Hause Marcolin, ein Abdecksystem geeignet für  
die meisten auf dem Markt anwesenden Mulden

Abdecksystem mit auf der Stirnseite des Vorbaus montierten lackierten Getriebegehäusen 80 mm x 160 mm. Im Bereich der Heckseite wird eine horizontale Seilspannvorrichtung mit D100-Riemenscheibe geliefert. Die Befestigung des Antriebsmechanismus Sigillo an den Vorbau erfolgt mittels Bohrung und Durchgangsverschraubung. Bögen und Plane, bereits zusammengebaut geliefert, werden dann mit dem Antriebsmechanismus mittels verzinkten D6-Stahlseilen verbunden, die auf einer Höhe von 10 mm über die Oberkante der Bordwand laufend das Ein- und Ausfahren der Schiebeplane ermöglichen. Es werden außerdem "L"-Haken und U-Bügel im Bausatz mitgeliefert, um während der Fahrt beste Verankerung der Bögen und Plane zu gewährleisten und ein Abheben der Schiebeplane bei Wind zu verhindern.

## ANTRIEBE

- **Handantrieb** mit einstellbarer Bedienungsstange ausgerüstet mit Sicherheitsgriffen.
- **Elektro-Antrieb (24V und 12V)**: komplett geliefert mit elektromechanischer Steuereinheit IP55 (als Option IP67) und serienmäßiger Funkfernbedienung zur Fernsteuerung des Ein- und Ausfahrens der Plane. Erhältlich mit Standard-Motor (innenliegend im Vorbau) oder außenliegendem Motor bei Mulden ohne Vorbau.

## BÖGEN UND PLANE

Die Schiebeplane wird nach Maß in unterschiedlichen Breiten und mit verschiedenen Bogenhöhen gefertigt sowie nach Wahl von einer umfangreichen Farb- und Materialpalette wie: **STANDARD-** und **ADR-PVC**, **SCHWARZES SILIKON** (für die Asphalt-Beförderung) und **PVC-NETZ**. Der seitliche Überhang der Plane ist in zwei Ausführungen erhältlich: bis zur Oberkante der Bordwand reichend oder 130 mm hermetisch überhängend. Auf Anfrage kann auch ein längerer Überhang geliefert werden.

Bögen und Plane werden bereits vormontiert mit Stangen-Hebesystem geliefert, der eine einwandfreie Schließung der Plane und dessen Schutz vor Abnutzung ermöglicht.

Alle Bauteile der Schiebeplane (Bögen, Stützfüße, Stangen-Hebesystem, Stahlseile) können, auf Anfrage, in Edelstahl gefertigt werden.

## SONDER-AUSSTATTUNG

- **Planenrückgangs-Platine**  
Eine für Fahrzeuge mit hydraulischer Hecktür geeignete Vorrichtung. Dank dieser Platine geht die Schiebeplane automatisch einige Meter zurück, wenn die Zapfwelle zum Ausladen eingeschaltet wird und es wird verhindert, dass Bauteile der Plane bei Öffnen der hydraulischen Hecktür beschädigt werden.
- **Automatischer Heckverschluss**  
Beim automatischen Heckverschluss handelt es sich um eine mechanische Vorrichtung, die eine perfekte Schließung der Plane an der Heckseite der Mulde ermöglicht.
- **Rollplanner**  
Das Rollplanner-System besteht aus einer hinteren PVC-Planenrolle, die am ziehenden Bogen der Schiebeplane mit zum Selbstaufrollen innenliegenden Federn angebracht wird. Auf Anfrage auch demontierbar erhältlich.
- **Windfestes Hakensystem**  
Der windfeste Haken ersetzt den klassischen seitlichen "L"-förmigen Haken und ist für Schiebeplanen zu empfehlen, die in besonders windigen Gebieten eingesetzt werden. Das windfeste Hakensystem besteht aus einem seitlichen "Z"-Profil, in welchem ein schwingender Haken gleitet, so dass die Schiebeplane auch während dem Ein- und Ausfahren immer fest verankert ist.
- **Mobiles Einhakensystem**  
Das Einhaken mit mobilen Anschlaghebeln sieht das Anbringen von mehreren "L"-förmigen Haken auf gleicher Höhe vor und gewährleistet, bei Wind, eine stärkere Verankerung der Schiebeplane an die Mulde. Der an die Mulde befestigte mobile Anschlaghebel dreht sich um 180° in horizontaler Richtung und ermöglicht den Übergang von mehreren "L"-förmigen Haken gleicher Länge und in größerer Anzahl als beim Standard-Abdecksystem vorgesehen.
- **Abgesenkte Seilführungs-Vorrichtung für D6-Stahlseile**  
Bei allen Sigillo-Standard-Abdecksystemen erfolgt die Seilführung des Stahlseiles zum Ein- und Ausfahren der Schiebeplane 10 mm über die Oberkante der Muldenbordwand. Marcolin liefert eine Zubehörsausstattung, die eine Seilführung bis zu 23 mm unter der Bordwandoberkante ermöglicht. Diese Vorrichtung reduziert die Bruchmöglichkeit des Stahlseiles während dem seitlichen Beladen mit Arbeitsmaschinen.



**WINDFESTES  
HAKENSYSTEM**



**PLANENSCHUTZSYSTEM**



Handbetriebene Ausführung



Elektrobetriebene Ausführung



Ausführung mit außenliegendem Motor



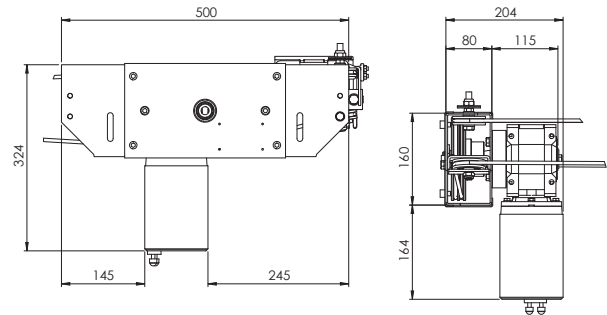
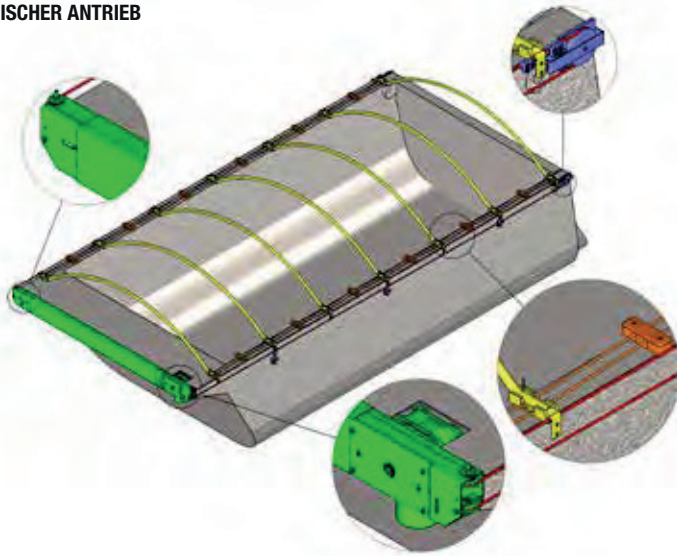
Gefaltete hermetische Plane



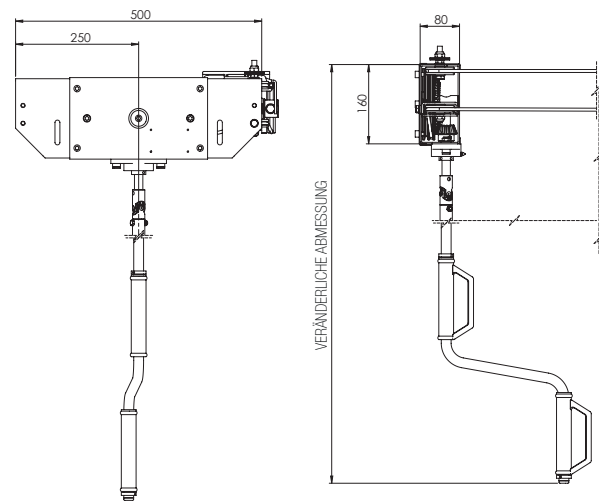
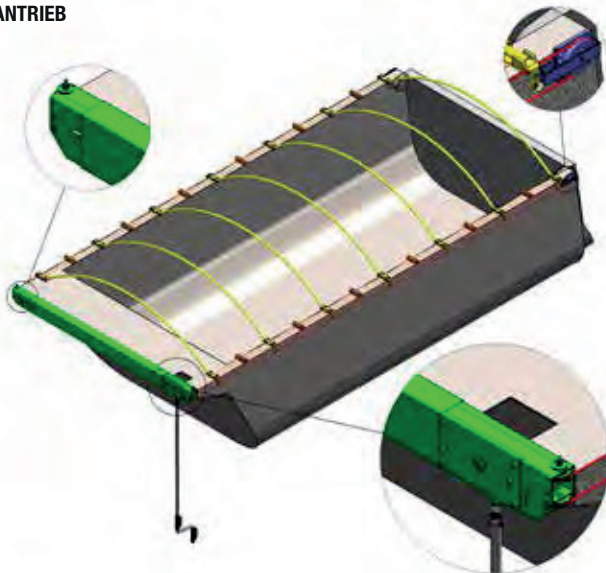
Gefaltete Standard-Plane

Patentiertes Abdecksystem für Kipper im Abbruch/Baustellenbereich

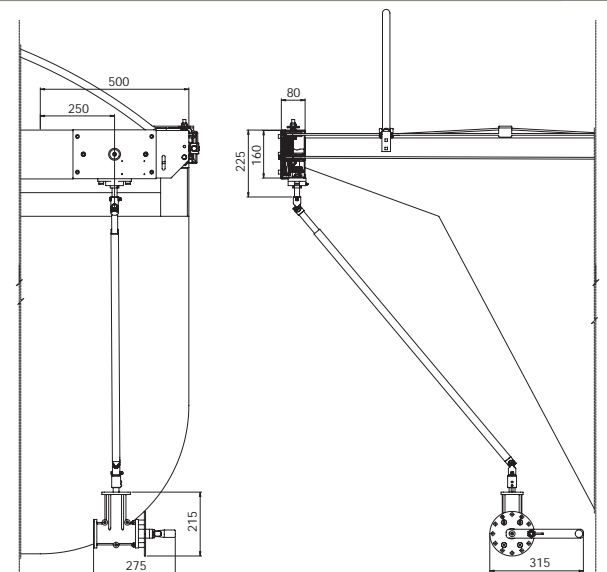
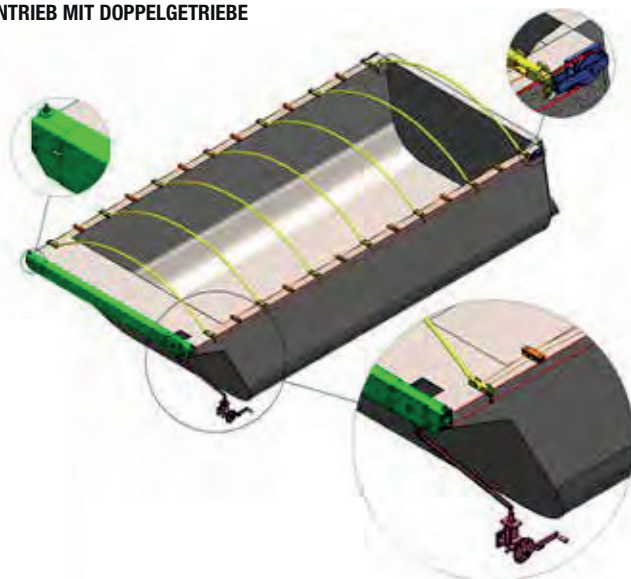
## ELEKTRISCHER ANTRIEB



## HANDANTRIEB



## HANDANTRIEB MIT DOPPELGETRIEBE



Änderung der angegebenen Abmessungen ist durch zusätzliche Zubehörteile möglich

LÄNGE	PLATZBEDARF PLANE MIT AUTOMATISCHEM HECKVERSCHLUSS	PLATZBEDARF PLANE OHNE AUTOMAT. HECKVERSCHLUSS	GEWICHT HANDBETRIEBENES ABDECKSYSTEM	GEWICHT ELEKTRISCHES ABDECKSYSTEM	VERPACKUNGS-KARTON (UNVERBINDLICH)
400-450 cm	35,5 cm	27 cm	77 kg	91 kg	45 X 260 X 50 H
450-500 cm	35,5 cm	31,5 cm	82 kg	96 kg	45 X 260 X 50 H
500-550 cm	40 cm	36 cm	84 kg	98 kg	45 X 260 X 50 H
550-600 cm	44,5 cm	36 cm	89 kg	103 kg	45 X 260 X 50 H
600-650 cm	44,5 cm	40,5 cm	95 kg	108 kg	45 X 260 X 50 H
650-700 cm *	49 cm	49 cm	102 kg	115 kg	72 X 280 X 52/65 H
700-750 cm *	53,5 cm	53,5 cm	112 kg	125 kg	72 X 280 X 52/65 H
750-800 cm *	53,5 cm	58 cm	117 kg	130 kg	72 X 280 X 52/65 H
800-850 cm *	58 cm	58 cm	118 kg	132 kg	72 X 280 X 52/65 H
850-900 cm *	62,5 cm	62,5 cm	123 kg	137 kg	72 X 280 X 52/65 H
900-950 cm *	67 cm	62,5 cm	125 kg	139 kg	72 X 280 X 52/65 H
950-1000 cm *	67 cm	67 cm	130 kg	144 kg	72 X 280 X 52/65 H
1000-1050 cm *	67 cm	71,5 cm	136 kg	150 kg	95 x 280 x 52/65 H
1050-1100 cm *	71,5 cm	71,5 cm	137 kg	151 kg	95 x 280 x 52/65 H
1100-1150 cm *	71,5 cm	76 cm	143 kg	156 kg	95 x 280 x 52/65 H
1150-1200 cm *	76 cm	80,5 cm	148 kg	161 kg	95 x 280 x 52/65 H
1200-1250 cm *	80,5 cm	80,5 cm	149 kg	163 kg	95 x 280 x 52/65 H
1250-1300 cm *	80,5 cm	85 cm	154 kg	168 kg	95 X 280 X 52/65 H

\* ABDECKSYSTEM MIT SERIENMÄSSIGEM HINTEREN DOPPELBOGEN